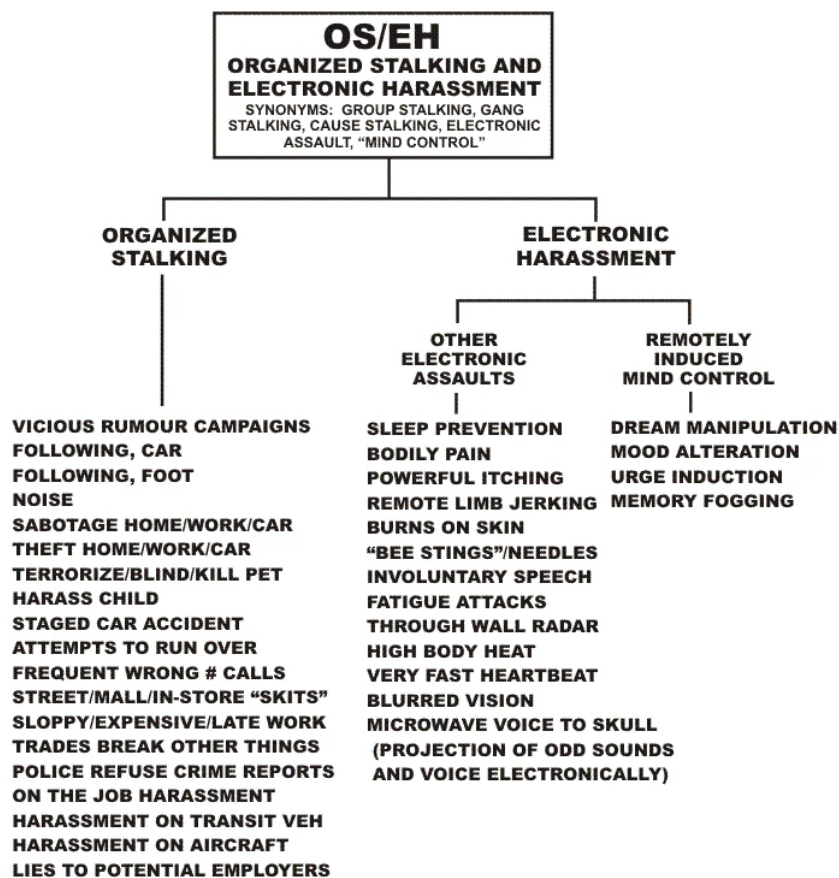


- La terraza de las telecomunicaciones

- ¿Que es la Maquina Catalana?
- ¿Como funciona la Maquina Catalana?
- ¿Donde se encuentra físicamente la Maquina Catalana?
- ¿Que industrias se alimentan de la Maquina Catalana?
- Nobleza y rangos militares. ¿Corrupción?
- Delitos conectados a la Maquina Catalana. Esclavitud.
- Nombres y apellidos.

## ¿Como funciona la «Maquina» Catalana?

### “MIND CONTROL” IS ACTUALLY ONLY ONE SPECIFIC PART OF THE FULL CRIME:



Como «Maquina» acordaros que entiendo tanto la tecnología utilizada para esclavizar las victimas cuanto el funcionamiento de la **Mafia de**

**las telecomunicaciones.** Dicha Mafia no tiene ningún tipo de invención o secreto. Quien la ha moldeada ha seguido exactamente lo que se puede encontrar en Internet acerca del control mental. Es una Mafia subliminal, con óptimos contactos en los gobiernos. Es una Mafia de corrupción, acecho, amenazas y coacción.

Técnicamente el acceso de última milla de la «Maquina» Catalana es radio frecuencia y su fin último es la esclavitud o sea sacar el máximo provecho sobre las victimas cuyo tiempo de vida es bastante reducido debido al propio ser esclavo de dicha Mafia. Terminan prácticamente todas enganchadas a las drogas, reducidas a la venta de propio cuerpo, violadas y obligadas en hacer daños a sus círculos de amistades. Todos están metidos forzosamente dentro el programa de individuo objetivo que es un centro de calculo donde se desarrollan aplicaciones neuronales y nuevas tecnologías como la [computación cuántica](#). Es totalmente plausible que toda esta ciencia se haya desarrollado en su totalidad utilizando parques de conejillos de India reducido a la esclavitud también por parte de la **Mafia de las telecomunicaciones** y de otras que utilizan el acoso de pandillas como base de sus negocios ilegales.

El acceso de última milla se compone de varias emisoras en distintas tecnologías:

- Sistema de neuroestimuladores inalámbricos en frecuencias VLF.
- Sistema de voz hacía el cerebro en frecuencias VHF.
- Sistema de posicionamiento obtenido a través de interfaz con red GSM, probablemente obtenido a través acceso ilegal a la red móvil local utilizando un acceso o más remotos de usuarios robados, ficticios, o obtenidos a través de corrupción.
- Sistema de radio en ELF.

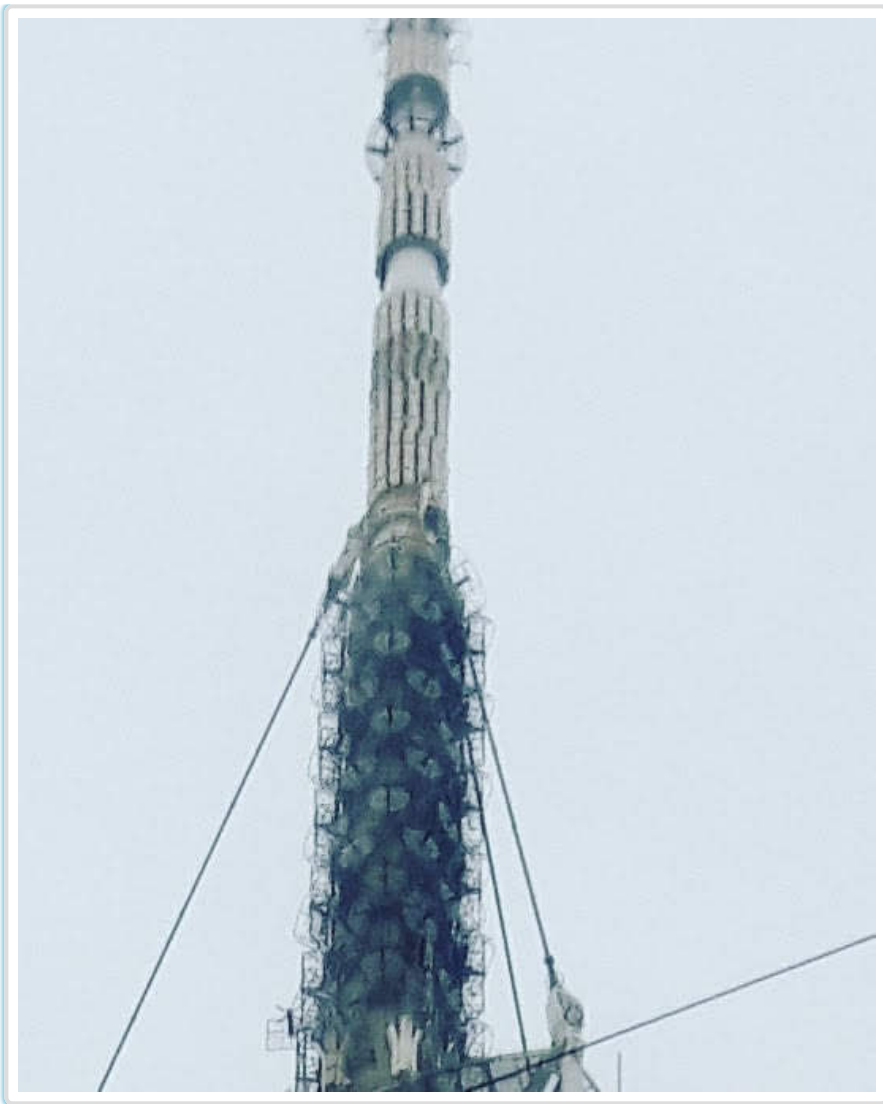
## **| Sistema de neuroestimuladores inalámbricos**



Desde un [artículo](#) de la página web de los arquitectos británicos [Foster and Partners](#):

A finales de la década de 1980, como resultado de la expansión de la televisión española y de las redes telefónicas y los requisitos de comunicación de los [Juegos Olímpicos del 1992](#), Barcelona se enfrentaba a una explosión de mástiles de transmisión en la montaña del Tibidabo. Anticipando el impacto ambiental que esto tendría, el alcalde [Pasqual Maragall](#) decidió que el infraestructura de comunicaciones y radiodifusión para toda la región debía ser coordinado entre estos jugadores:

- [Corporación de Radio y Televisión Española, S.A.](#)
  - [Televisión de Cataluña](#)
  - [Telefónica S.A.](#)
-



El tercio tramo viene ocupado inmediatamente desde su construcción por una serie de antenas de parrillas de diferente enfoque, algunas mirando hacía el cielo sobretodo en su cara sur la cara hacía la mar y algunas para conexiones NLOS terrestres. Este sistema sin duda ninguna es el nodo de neuroestimuladores inalámbricos entra los más grandes de la tierra. Es el nodo central de la red de tráfico de personas y de mercado negro que utiliza la Mafia Catalana para construir esclavos, seres humanos cuyos derechos constitucionales son pisados brutalmente.

La red de monitorio neuronal de la Torre de Collserola en Barcelona lo que realmente construye es un sistema de DOMINT ilegal y totalmente desconocido por parte de las autoridades Europeas. Un ECHELON que actúa y interfiere directamente sobre el ser humano, un crimen horrible contra la humanidad. A diferencia de la red de espionaje mundial, ECHELON, la red de monitorio neuronal que yo mismo prefiero definir como la red de tráfico de personas no se ocupa de datos binarios pero bien de cerebros humanos, de neurociencia.

Ha tenido una evolución desde el 1991 hasta hoy en día 2020, treinta años de desarrollo, hasta llegar a ser un sistema prácticamente perfecto. Un [sistema de cognición aumentada](#) fuera de control del usuario final, usuario que es obligado a estar dentro de esta red, siendo en vez que un usuario una víctima de Mafia. Una Mafia que es base y alimenta las arcas de las grandes cadenas de audiovisuales privadas. Un escándalo a cielo abierto que brinda conejillos de India a grandes tecnológicas para el desarrollo de aplicaciones tanto militares cuantos civiles de élite.

Traduzco desde mi [página](#) de información en Inglés mis deducciones sobre el sistema tecnológico más avanzado nunca hecho para crear una Mafia. Algo muy cercano a la perfección sobre todo calculando el número de personas víctimas altísimo que no ha llegado a formular una denuncia digna de tal nombre dada la complejidad del sistema.

El sistema tecnológico Catalán que funciona utilizando la infraestructura arriba descrita es una [interfaz maquina cerebro](#) inalámbrica.

Es muy probable, y esto comportaría un escándalo enorme, que esta tecnología es un extracto de una utilizada por parte de las fuerzas militares Españolas. En el caso de juicio lo que el estado y el genio militar aportaría para su propia defensa sería obviamente que algún hacker podría haber forzado la seguridad del propio sistema.

En radio, en el servicio de voz subliminal hacía el cerebro, los representantes de las familias nobles implicadas siempre me amenazan de culparme de esto, ya que estoy investigando estos abusos contra los ciudadanos de Barcelona desde más de tres años. Esto es absurdo porque estas familias utilizan la interfaz maquina cerebro y yo no quiero escribir públicamente sus apellidos completos pero es prácticamente seguro que ambas tienen miembros que han pertenecido a la Marina Militar tanto Española cuanto Italiana.

La especificaciones técnicas de las interfaz maquina cerebro inalámbricas son públicas tanto en ámbito universitario y de investigación cuanto en el ámbito militar:

- [Nueva generación de neurotecnología no quirúrgica N3.](#)
- [Arquitectura y concepto de nivel de sistema de una interfaz maquina cerebro inalámbrica.](#)

Con este sistema de extremo avance tecnológico estas familias nobles han creado campos de conejitos de Indias para el desarrollo de

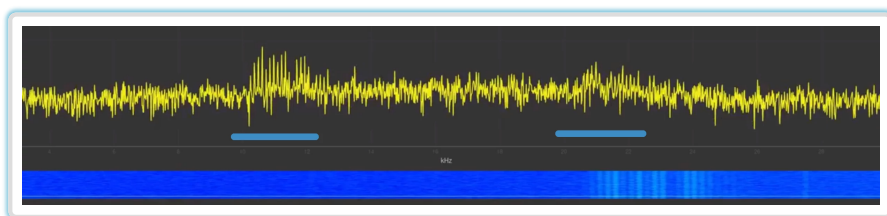
aplicaciones sin contratar las personas, ya que en realidad no sería un crimen bajo previo contrato notarial, y obviamente sin pagarlas. Estoy prácticamente seguro que todo mendigo que vive en la calle en Barcelona es victima de dichos abusos y también viene torturado para que su vida termine en el suicidio, una especie de limpieza étnica. Muy pero que muy lamentablemente ambas familias, sobre todo la Francesa que vive en Genova, tienen antepasados en el fascismo, en la décima mas para ser mas exactos.

¿Que funcionalidades ejecuta la interfaz maquina cerebro inalámbrica? Es parecida a el intérprete de mandos de Unix. Es el nivel de programación que interpreta los estados mentales de la victima de la red de monitorio neuronal. Un estudio de la universidad de Murcia junto a otra de Waterford en Irlanda profundiza la interfaz cerebro maquina:

- La seguridad cibernética en la interfaz cerebro maquina: perfección, oportunidades y desafíos futuros

Siendo aquí la interfaz remota, los problemas de seguridad de la infraestructura son varios y abren abanicos de posibles ataques, muchos de ellos a mi manera de ver y conociendo las personas implicadas previamente estudiados en manera de que parezcan debidos a fallas de seguridad, que comportan que las victimas vengan torturadas y secuestradas virtualmente hasta ser inserida en ambientes totalmente inyectados en la corteza auditiva y visual del cerebro.

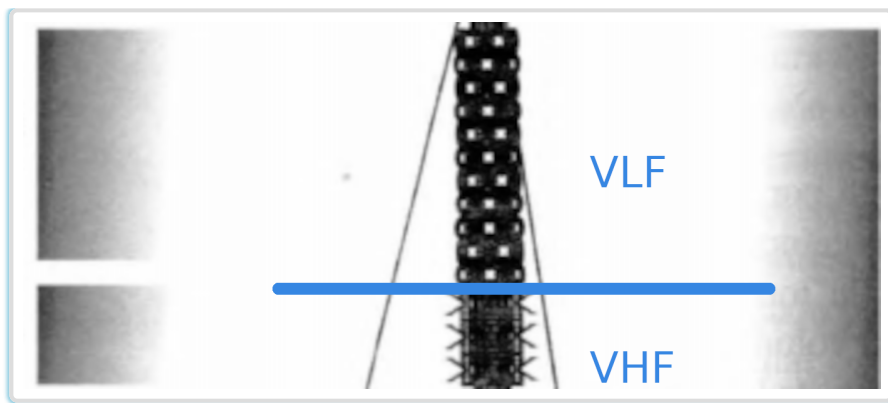
El resultado es la locura, la violencia sexual sin dejar rastros, el dolor, la drogo adicción, el suicidio y la muerte por atropello o accidente de carretera.



Esto es el resultado de un análisis de espectro de las frecuencias VLF en sant Pere de Ribes en fecha 19 de Julio 2020, espectro desde los 3 hasta los 30 KHz. Subrayados rangos de interés para una futura análisis de cada portante.

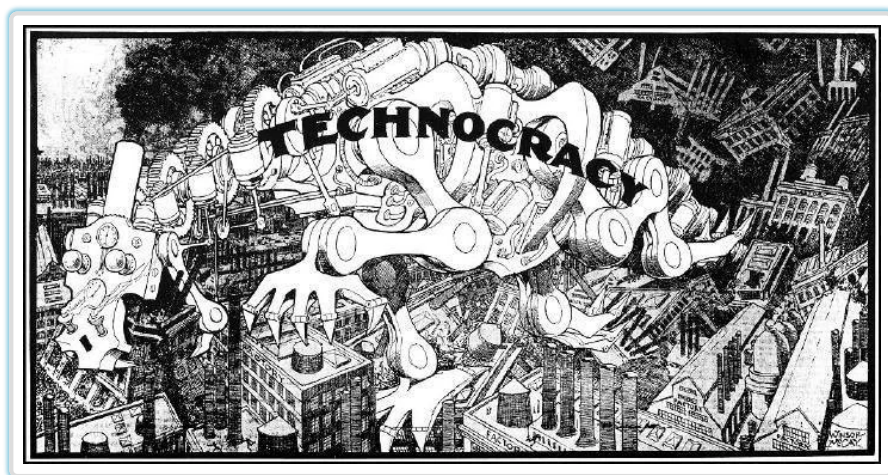
**Sistema de voz hacía el cerebro VHF**





En la misma torre de telecomunicaciones de Barcelona por debajo de las parrillas que brindan conexión a las radios en VLF se encuentra un servicio en frecuencias VHF con las cuales se crea el sistema de voz hacia el cerebro. El croquis original se encuentra en la revista [Barcelona Metropolis](#) después citado en una [artículo](#) de Carlos Lopez David Rincon datado 1998.

Juntos estos dos sistemas ilegales brindan el acceso a lo que se puede definir como [tecnocracia](#), sistema de pseudo dictadura activo en la comunidad autónoma Española que crea la esclavitud digital para desgastar y sacar el mayor partido de todo ciudadano extranjero. También de otras regiones de España. En Catalunya en realidad muchos participantes de la clase dirigente aplican la discriminación racial y la esclavitud con fin último el negocio sobre el suicidio. Destruyen la vida a inmigrantes obligándolos al mundo de la droga de bajo nivel y a pequeños emprendedores europeos utilizando a mujeres para hacer estafas donde las victimas vienen obligadas al mundo de las drogas, al desgaste y como que no al suicidio.



Muchas sur Americanas, además de hacer de mulas por trafico de cocaína, vienen utilizadas para destruir la vida a jóvenes europeos a través embarazos y coacción sobre los niños. Conozco varios casos de Italianos reducidos a la venta de drogas siendo pequeños

empresarios o profesionales de optimo nivel. Terminan suicidas, en la cárcel o obligados a ejercer profesiones que no pertenecen al nivel adecuado.

En Catalunya todo este sistema es gestionado por parte de la mayor familia noble del país, cuyas ramas cubren todas las cargas institucionales disponibles construyendo un estado totalmente corrupto donde los derechos humanos vienen pisados brutalmente por parte de estos individuos. La comunidad Europea tiene que saber como funciona este territorio de confín que juega continuamente también con el sentimiento independentista de su pueblo. Así funciona la clase dirigente de este país, esclavitud. Nada mas.

### **Sistema de posicionamiento obtenido a través de interfaz con red GSM**



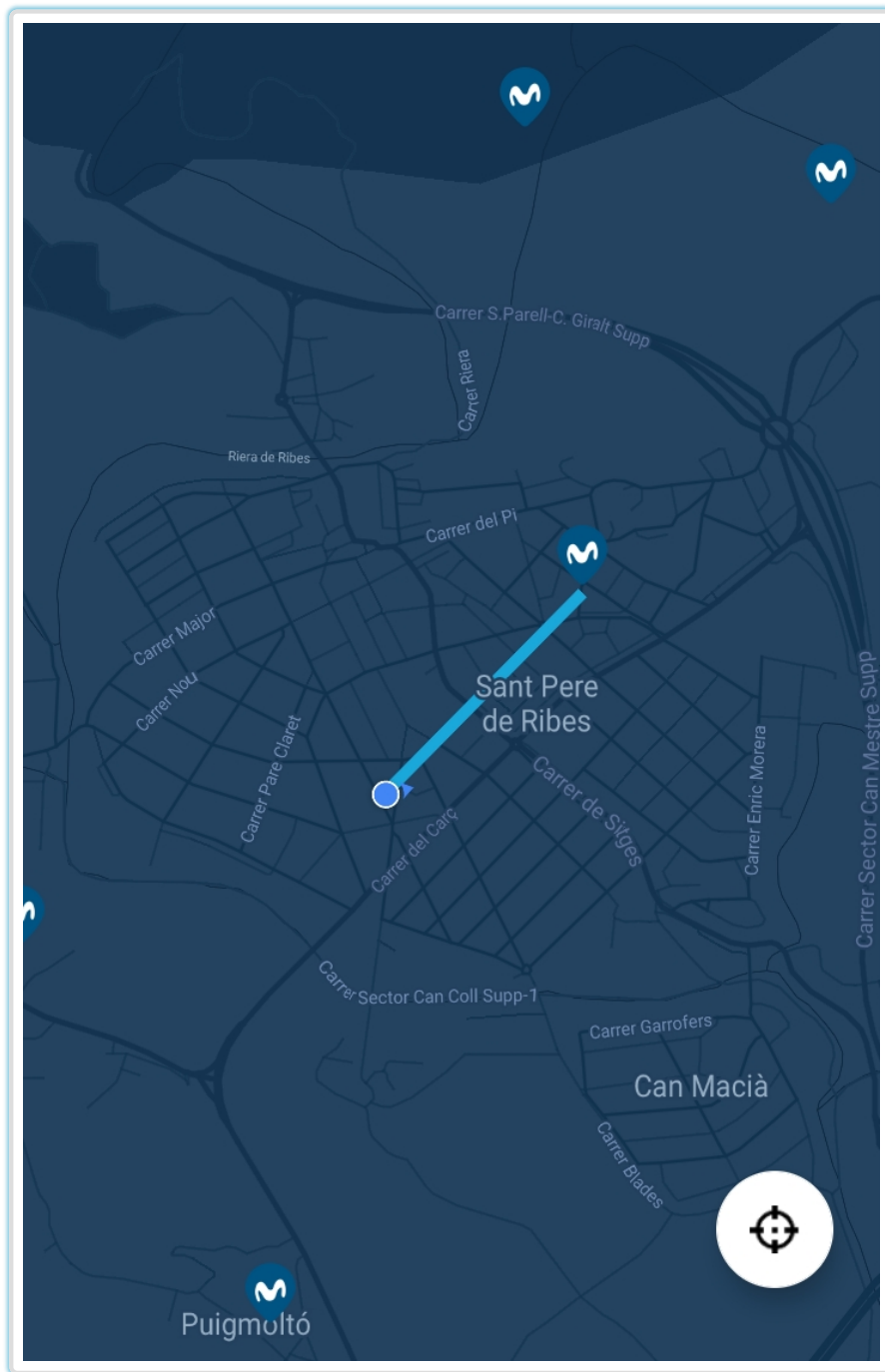
Aquí se denota como la red de esclavitud en España, en realidad es compuesta también por una especie de ECHELON. Un ECHELON estatal que podría ser debido a corrupción de funcionarios pero llegados a este punto de reflexiones es muy probable que no.

¿Como funciona?

Cada uno de las victimas de la red de neuroestimuladores inalámbricos de Barcelona, no quiero cuantificar el número pero creo que prácticamente todo quien pertenece a la clase social medio baja, todos los obreros, todos quien ha hecho utilizo de droga en algún momento de su vida, todo quien por cualquier motivo tiene problemas con la nobleza, y también todos aquellos que tienen acceso y piensan que están jugando con el ser humano pero en realidad ellos mismos son victimas, sufre de lectura remota de sus propios ojos; hablando en claro es una camera humana.



Sus números de teléfonos son conocidos porque cada vez que hace una llamada de móvil la red GSM conoce destino y fuente. La red de telefonía móvil está compuesta por muchos puntos de acceso a ella en forma de torre normalmente montadas en los tejados de bloques privados que forman una red muy extensa ciudadana.



Por hacernos una idea el software [Opensignal](#) en nuestro dispositivo móvil inteligente indica la posición de la torre LTE a la cual estamos conectados, aquí podéis ver las cuatro torres más cercanas a mi posición, mi casa, y donde estoy conectado a través de mi módem de conexión 4G embebido en el teléfono con sistema operativo Android que utilizo normalmente.

En la red LTE hay varias identificaciones de nuestro dispositivo, es una red muy segura. La primera identificación es el número único **IMEI**, la segunda es nuestra numeración telefónica que viene enviada según protocolo al momento de efectuar o recibir una llamada en servicio de voz. La tercera es la identificación siempre única de la celda de emisión o para hablar mas coloquial torre. Este identificativo toma el nombre de **CELL ID**.

Connected tower	CELL ID	LAC
Movistar	190619037	865
Other towers	CELL ID	LAC
Movistar	184053958	865
Movistar	184029349	865
Movistar	184026845	865
Movistar	184030071	865
Movistar	184049112	865
Movistar	184054165	865
Movistar	190602330	865
Movistar	184051689	865
Movistar	184032121	865
Movistar	35627100	865

En mi caso el número identificativo es el 190619037.

El operador sabe en cada momento la posición del dispositivo cliente aunque no tan exacta como con el sistema GPS. Esto junto al hecho que las victimas son cameras humanas dona a la Mafia de las telecomunicaciones, o sea hablando claro también al operador de telefonía, las informaciones suficientes para saber donde está en cada momento.

Lo único que puedo añadir, a parte el asco sobre el hecho que ningún tipo de prensa nacional o internacional hable claramente sobre este sistema dictatorial, es que esta información no es utilizable para investigaciones policiales. Aunque, seguramente, policía o cuerpos enteros corruptos si que la utilicen de forma **totalmente ilegal**. Totalmente.

### **Sistemas de radio en ELF**



Las ondas cerebrales del ser humano se subdividen en:

- ondas delta de 1 a 3 Hz
- ondas theta de 3.1 a 7.9 Hz
- ondas alpha de 14 a 29 Hz
- ondas gamma de 30 a 100 Hz

Como se puede ver de las frecuencias estás ondas son de muy baja amplitud y del orden de pocos micro voltios en el ser humano.

En la imagen arriba vemos como dos manifestantes probablemente de los años setenta exponen en plaza pública como las frecuencias ELF son efectivamente un crimen y yo añado contra la humanidad. Y lo son desde la guerra fria. Los países, los gobiernos, los servicios y la nobleza las utilizan para construir lo que se llama "el juego". Juego donde el ser humano es un esclavo. Juego donde no existen

nuestros derechos, aquellos que ellos mismos han legislado en las constituciones y las leyes.

El único pequeño problema, gentiles políticos y nobles Españoles y como que no policías (corruptos), es que la constitución es siempre la misma y las leyes también. Muchísimos amigos y colegas míos que he tenido la suerte de conocer en Vuestro, perdón Nuestro porqué el territorio es del pueblo no de la nobleza no estamos en el medio Evo, están reducido a esclavitud y a trabajo forzosos. Trabajos no exactamente legales porqué así vosotros en esta red lo podéis coaccionar al fin que hagan acecho al mejor de sus amigos, yo. Mejor porqué he decidido ***no jugar*** , librarlos de la esclavitud es mi objetivo. Vuestra payasada por la cual han muerto millones de personas, vuestro techno, os cuesta todo lo que tenéis. Todo.

Este escrito es público porqué todos absolutamente todos lo puedan empuñar en un justo juicio. Nada más. Es gratuito. Es para la democracia y Vuestros hijos, amigos.

El sistema de radio en ELF activo en Barcelona y probablemente en toda Catalunya muchas veces se encuentra montado junto a repetidores de la red libre guifi.net. Este sistema, por aquellos que se piensan que espiar los ciudadanos sea un juego porqué lo han visto hacer a nobles corruptos, aunque trabaje en frecuencias no reguladas es un grave crimen contra la humanidad.

Añado vídeo donde se relevan señales por debajo del Kilo Hercio útil a demostrar la existencia de esta red criminal que ha destruido Catalunya. Sirve para hacer una denuncia a la [comisión de mercado de telecomunicaciones](#).

### Barcelona Turro de Rovira ELF SLF survey - part 1



### Barcelona Turro de Rovira ELF SLF survey - part 2



### Barcelona Turro de Rovira ELF SLF survey - part 3





## Barcelona Turro de Rovira ELF SLF survey - part 4



*"Perchè signori si nasce, non si diventa"--Antonio de Curtis*

---



***V 0.9.10 alpha - 2020-07-19T18:38:44+02:00***